

## SB-HW4-2160 发电机技术数据

型 号 : SB-HW4-2160

### 基本技术参数

功 率 (kW)	: 2160	容 量 (kVA)	: 2700
电 压 (V)	: 400	电 流 (A)	: 3897
频 率 (Hz)	: 50	转 速 (r/min)	: 1500
功率因数 (cos $\phi$ )	: 0.8 (滞后)	极 数	: 4
相 数	: 3	接 法	: Y
绝 缘 等 级	: H/H	防 护 等 级	: IP23
电压调整率 (%)	: $\pm 2.5$	重 量 (kg)	: 5800

### 主要参数值

定子相电阻标么值	Ra(125 $^{\circ}$ C) :	0.011
直轴同步电抗标么值	Xd (%) :	228
直轴瞬变电抗标么值	X'd (%) :	22.2
直轴超瞬变电抗标么值	X''d (%) :	11.3
交轴同步电抗标么值	Xq (%) :	119
交轴超瞬变电抗标么值	X''q (%) :	16.7
负序电抗标么值	X2 (%) :	14
直流分量时间常数	Ta (ms) :	43
瞬变电流时间常数	T'd (ms) :	204
超瞬态电流时间常数	T''d (ms) :	25
励磁绕组时间常数	T'do (ms) :	3686
稳定短路电流	Ikd(kA) :	11.81
短 路 比	Kcc :	0.44
效 率	$\eta$ (%) :	96.1

## SB-HW4. D-2160 发电机技术数据

型 号 : SB-HW4. D-2160

### 基本技术参数

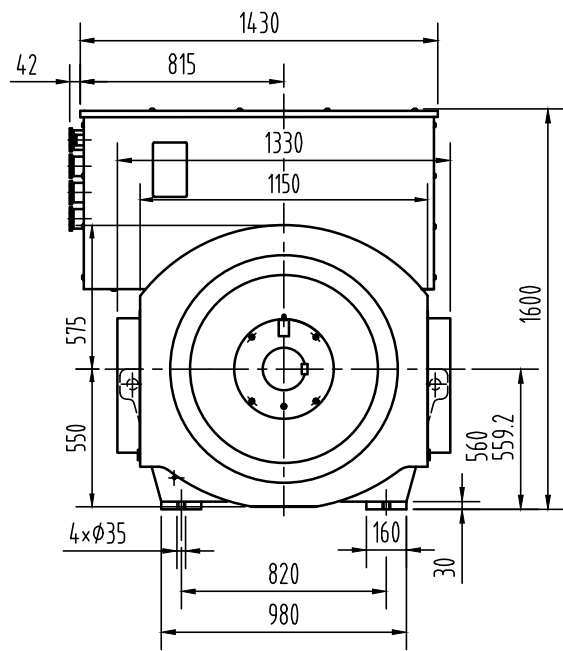
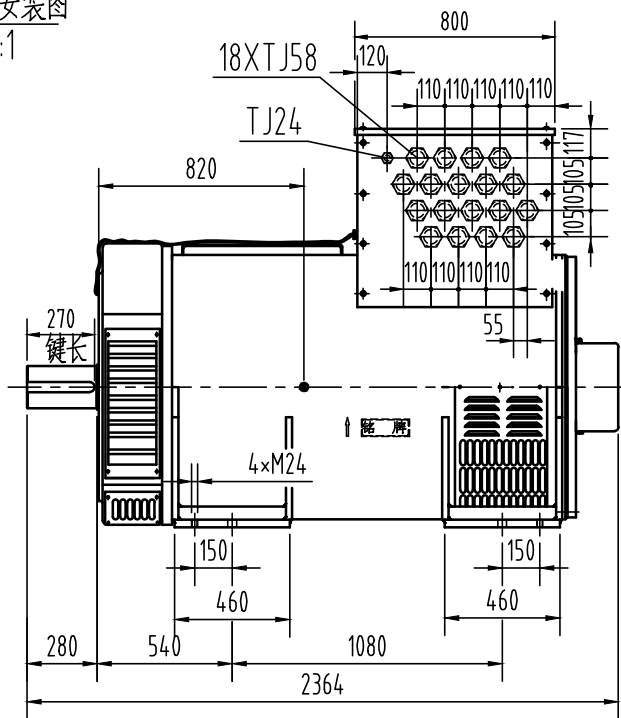
功 率 (kW)	: 2160	容 量 (kVA)	: 2700
电 压 (V)	: 400	电 流 (A)	: 3897
频 率 (Hz)	: 50	转 速 (r/min)	: 1500
功率因数 (cos φ)	: 0.8 (滞后)	极 数	: 4
相 数	: 3	接 法	: Y
绝 缘 等 级	: H/H	防 护 等 级	: IP23
电压调整率 (%)	: ±2.5	重 量 (kg)	: 6000

### 主要参数值

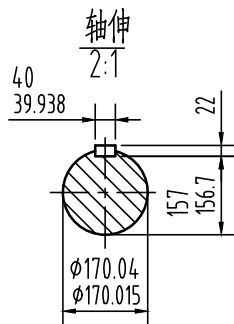
定子相电阻标么值	Ra(125℃) :	0.011
直流同步电抗标么值	Xd (%) :	228
直流瞬变电抗标么值	X'd (%) :	22.2
直流超瞬变电抗标么值	X''d (%) :	11.3
交轴同步电抗标么值	Xq (%) :	119
交轴超瞬变电抗标么值	X''q (%) :	16.7
负序电抗标么值	X2 (%) :	14
直流分量时间常数	Ta (ms) :	43
瞬变电流时间常数	T'd (ms) :	204
超瞬态电流时间常数	T''d (ms) :	25
励磁绕组时间常数	T'do (ms) :	3686
稳定短路电流	Ikd(kA) :	11.81
短 路 比	Kcc :	0.44
效 率	η (%) :	96.1

SB-HW4-2160

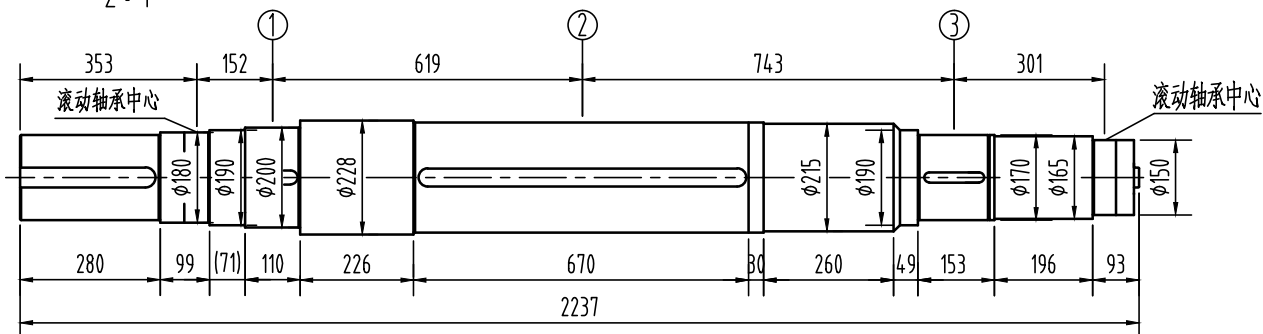
外形安装图  
1:1



重量: 5800kg



轴系图  
2:1



借通用件登记

描图

校描

旧底图总号

轴		风扇①		主转子②		励磁机转子③		整个转子	
重量	转动惯量	重量	转动惯量	重量	转动惯量	重量	转动惯量	重量	转动惯量
Kg	Kg.m <sup>2</sup>	Kg	Kg.m <sup>2</sup>	Kg	Kg.m <sup>2</sup>	Kg	Kg.m <sup>2</sup>	Kg	Kg.m <sup>2</sup>
550	2.99	70	4.2	1288	71.5	80	1.0	1988	79.7

签字

日期

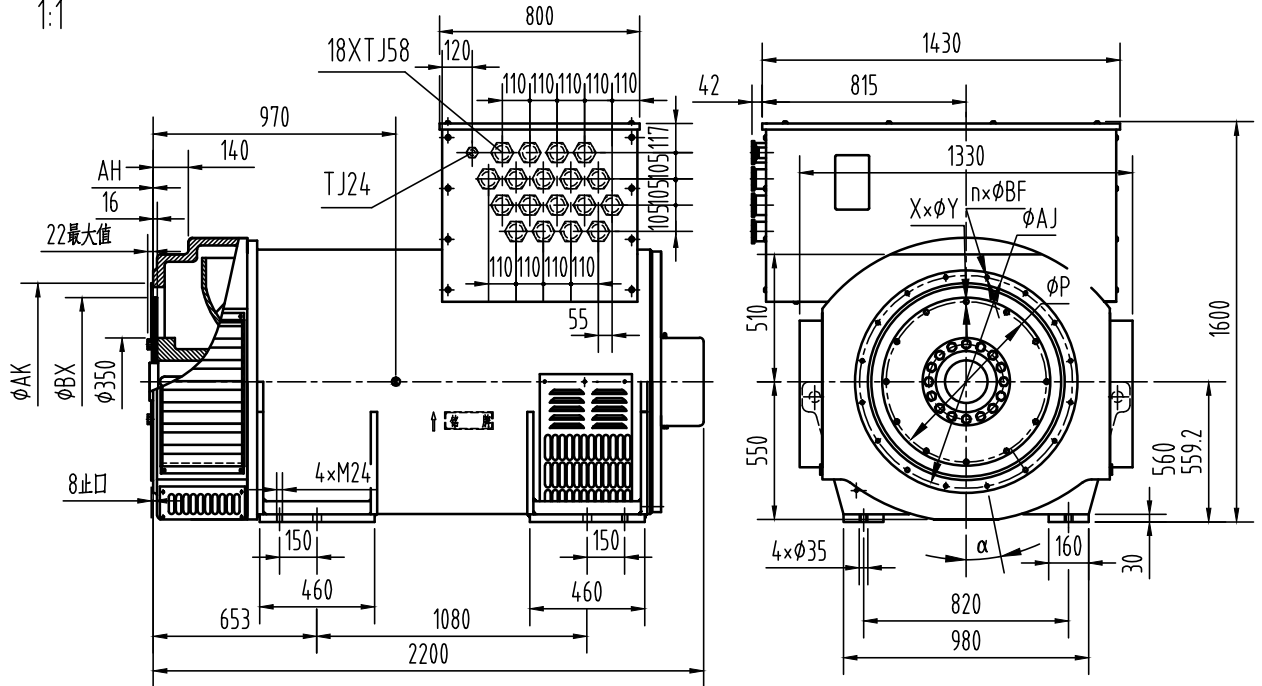
标记	处数	更改文件号	签字	日期	图样标记	视图标记	重量	比例
设计					A			1:30
校对					共 1 页		第 1 页	
审核								
工艺								

康富科技股份有限公司

SB-HW4-2160发电机外形安装图

OSB.300.2588

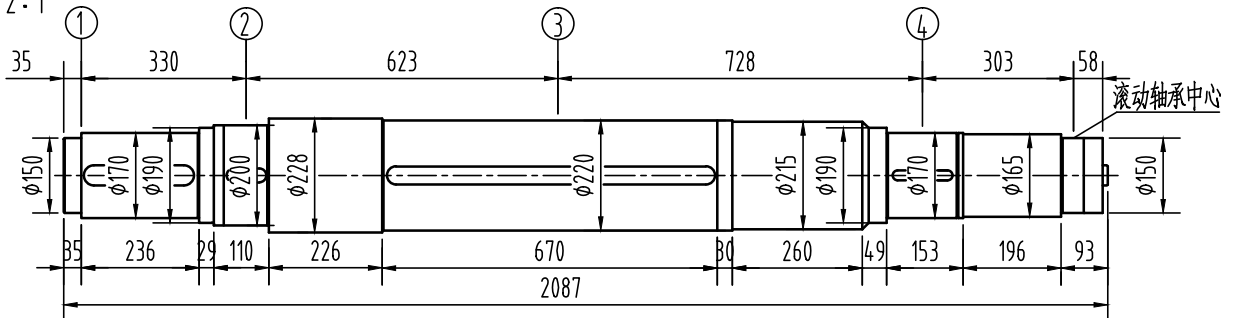
外形安装图  
1:1



飞轮壳 \ 飞轮盘	SAE 18	SAE 21	SAE 24	重量 Kg
SAE 0	●			5800
SAE 00	●	●	●	

法兰尺寸(mm)					弹性联轴器片尺寸(mm)				
SAE	AK	AJ	α	n×φBF	SAE	BX	P	AH	X×φY
0	647.7	679.45	11.25°	16×φ14	18	571.5	542.92	15.8	6×φ17
00	787.4	850.9	11.25°	16×φ14	21	673.1	641.3	0	12×φ18
					24	733.4	692.1	0	12×φ21

轴系图  
2:1



轴		轴套联轴器片①		风扇②		主转子③		励磁机转子④		整个转子	
重量	转动惯量	重量	转动惯量	重量	转动惯量	重量	转动惯量	重量	转动惯量	重量	转动惯量
Kg	Kg.m <sup>2</sup>	Kg	Kg.m <sup>2</sup>	Kg	Kg.m <sup>2</sup>	Kg	Kg.m <sup>2</sup>	Kg	Kg.m <sup>2</sup>	Kg	Kg.m <sup>2</sup>
519	2.73	123	3.8	70	4.2	1288	71.5	80	1.0	2080	83.3

借通用件登记

描图

校描

旧底图总号

签字

日期

标记	处数	更改文件号	签字	日期
设计			标准化	
校对			审定	
审核			批准	
工艺			日期	

图样标记	视图标记	重量	比例
A			1:30
共 1 页		第 1 页	

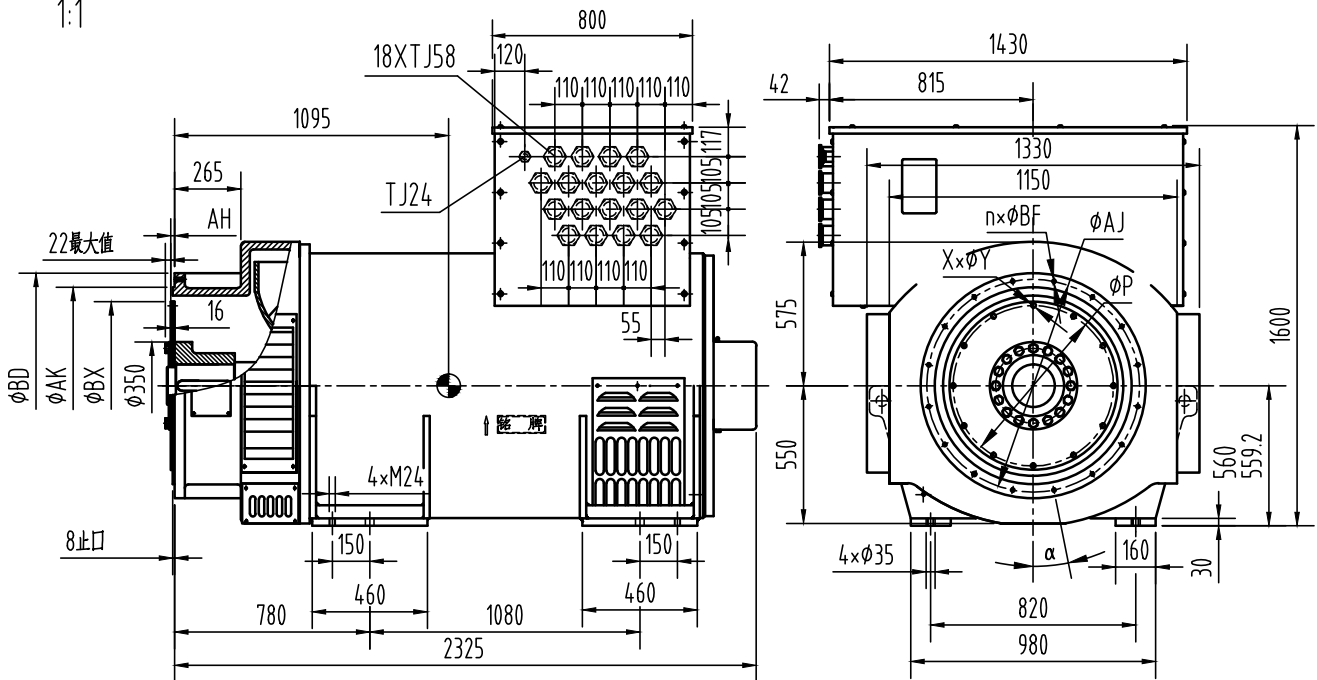
康富科技股份有限公司

SB-HW4.D-2160发电机外形安装图(短端盖)

OSB.300.2564

SB-HW4.D-2160

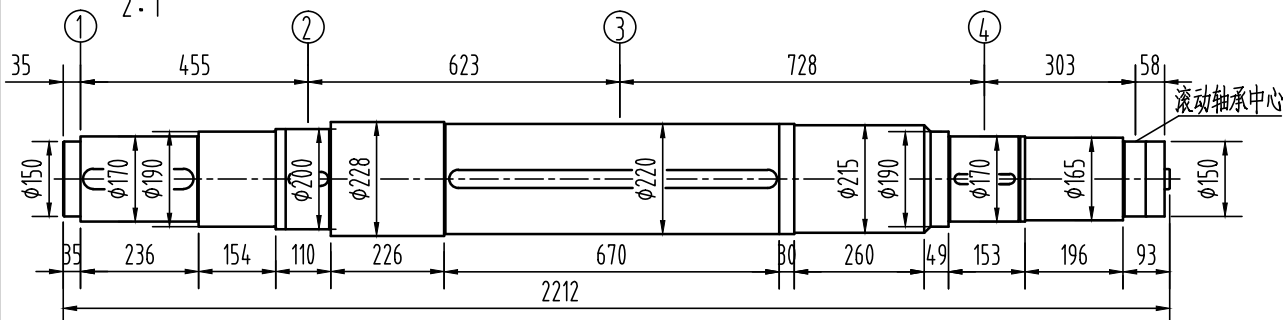
外形安装图  
1:1



飞轮壳	飞轮盘	SAE 18	SAE 21	重量 Kg
SAE 0		●		6000
SAE 00		●	●	

法兰尺寸(mm)						弹性联轴器片尺寸(mm)				
SAE	BD	AK	AJ	α	n×φBF	SAE	BX	P	AH	X×φY
0	780	647.7	679.45	11.25°	16×φ14	18	571.5	542.92	15.8	6×φ17
00	900	787.4	850.9	11.25°	16×φ14	21	673.1	641.3	0	12×φ18

轴系图  
2:1



轴		轴套联轴器片①		风扇②		主转子③		励磁机转子④		整个转子	
重量	转动惯量	重量	转动惯量	重量	转动惯量	重量	转动惯量	重量	转动惯量	重量	转动惯量
Kg	Kg.m <sup>2</sup>	Kg	Kg.m <sup>2</sup>	Kg	Kg.m <sup>2</sup>	Kg	Kg.m <sup>2</sup>	Kg	Kg.m <sup>2</sup>	Kg	Kg.m <sup>2</sup>
547	2.86	123	3.8	70	4.2	1288	71.5	80	1.0	2108	83.4

借通用件登记

描图

校描

旧底图总号

签字

日期

标记	处数	更改文件号	签字	日期	图样标记	视图标记	重量	比例
设计					A			1:30
校对								
审核								
工艺								
共 1 页						第 1 页		

康富科技股份有限公司

SB-HW4.D-2160发电机外形安装图(长端盖)

OSB.300.2563